

## ITINÉRAIRE NOUVELLE-CALÉDONIE 18 JOURS POUR AVENTURIER HYPERACTIF

Pour vous, chaque voyage est synonyme d'aventures et de sensations fortes. Sportif, les grands espaces ne vous font pas peur et vous procurent même un vrai sentiment de liberté. Vous recherchez un nouveau terrain de jeu ? Que diriez-vous de plonger dans le plus grand lagon du monde ? D'explorer la forêt sur les sentiers de grande randonnée ? De sauter en parachute au-dessus de quelques-uns des plus beaux sites naturels de la planète ? Cet itinéraire de 18 jours vous promet un séjour intense, unique et inoubliable en Nouvelle-Calédonie !

Retrouvez pour chaque journée 3 recommandations d'hébergements et de restaurants sur place, classées par gamme de prix :

🏠 Nuitée pour 2 personnes : \$ < 10 000 F CFP, \$\$ < 15 000 F CFP et \$\$\$ > 15 000 F CFP

🍴 Plat : \$ < 2 000 F CFP, \$\$ < 3 000 F CFP et \$\$\$ > 3000 F CFP.



### JOUR 1 : ARRIVÉE NOCTURNE À L'AÉROPORT ET TRANSFERT À NOUMÉA

PAÏTA (AÉROPORT LA TONTOUTA) > NOUMÉA → 🚗 45 MIN

Dès votre arrivée nocturne à l'aéroport La Tontouta, vous serez pris en charge par une navette qui assurera votre transfert jusqu'à Nouméa, la capitale.

🏠 : [Hôtel Château Royal](#) \$\$\$ / [Hôtel Le lagon](#) \$\$ / [Auberge de jeunesse de Nouméa](#) \$

🚗 : [Arc en ciel](#) \$ / [Les Mouettes](#) \$ / [Go Shuttle](#) \$



## JOUR 2 : PARTEZ À L'AVENTURE EN TERRE ROUGE

NOUMÉA > YATÉ → 🚗 1H45 / NOUMÉA > PRONY → 🚗 1H18

Pour les vrais baroudeurs prêts à surmonter le jet-lag, attaquez immédiatement par une journée placée sous le signe de l'aventure, dans le Grand Sud de Nouvelle-Calédonie. Plusieurs activités possibles :

→ Journée sortie 4x4 dans le Grand Sud avec [Caledonia Offroad Latitude](#) : Points de vue époustouflants sur la baie de Prony, les chutes de la Madeleine, la rivière de la Netcha, le barrage de Yaté et son lac de 40 km<sup>2</sup>... Pause repas en bord de rivière avec possibilité de baignade !

→ Journée kayak & VTT au Parc provincial de la Rivière Bleue avec [Sud Loisirs](#) : VTT en forêt le matin, pique-nique et baignade dans la rivière, puis kayak sur la Rivière Bleue l'après-midi. En chemin, guettez le cagou, l'animal emblématique de Nouvelle-Calédonie !

→ Journée randonnée sur l'étape 1 du GR® Sud (De Prony au refuge des Néocallitropsis) en autonomie ou assisté par [Toutazimut](#) : La première étape du GR® Sud consiste en une randonnée de 14 km au cœur de l'histoire minière et forestière du Grand Sud. Suivez tour à tour les traces des vestiges du baigne calédonien, les anciennes exploitations minières de chrome, les cours d'eau... le tout dans une végétation typique du Sud calédonien !

- **Admirer des points de vue sur le lagon, les grandes plaines et la terre rouge**
- **Observer les espèces végétales et animales endémiques de la nouvelle-calédonie**
- **Découvrir de nouvelles sensations en 4x4, vtt ou kayak**
- **Se baigner dans les rivières du Grand sud**

🏠 : [Hôtel Château Royal](#) \$\$\$ / [Hôtel Le lagon](#) \$\$ / [Auberge de jeunesse de Nouméa](#) \$

🍴 : [La Pirogue](#) \$\$\$ / [Mamma Mia](#) \$\$ / [Snack Ulysse](#) \$



## JOUR 3 : FAITES UNE VIRÉE DANS LA CAPITALE

NOUMÉA → 🚗 15 MIN

Commencez par une balade le long de la plage de l'Anse-Vata et de la Baie des Citrons pour admirer le lagon turquoise. Plongez dans l'eau pour un bain rafraîchissant, avant de vous diriger vers l'un des restaurants pour une touche sucrée ou salée. Après votre déjeuner, profitez d'une session shopping au complexe La Promenade sur l'Anse-Vata, puis prenez un bus vers le centre-ville pour poursuivre vos emplettes. Attardez-vous quelques instants sur la place des Cocotiers pour vous mêler au quotidien des Calédoniens. Retournez sur les baies pour boire un verre au coucher de soleil et profiter de l'animation nocturne des restaurants de bord de mer. Les plus audacieux tenteront leur chance au Casino ou au Bingo !

- **Manger une glace sur la plage de la baie des Citrons**
- **Admirer le coucher de soleil les pieds dans le sable**
- **Tenter de remporter ses premiers francs Pacifique**

🏠 : [Hôtel Château Royal](#) \$\$\$ / [Hôtel Le lagon](#) \$\$ / [Auberge de jeunesse de Nouméa](#) \$

🍴 : [Le Beach House](#) \$\$\$ / [Le P'tit Café](#) \$\$ / [Le Bilboquet Plage](#) \$



## JOUR 4 : EXPLOREZ LE LITTORAL BOURAILLAIS

NOUMÉA > BOURAIL → 🚗 2H

Le matin, partez de Nouméa de bonne heure pour atteindre Bourail et son lagon inscrit au patrimoine mondial de l'UNESCO. Arrivé à la plage de la Roche Percée, admirez le Bonhomme et prenez le départ du [Sentier des Trois Baies](#) pour une marche d'1h30 environ qui vous mènera jusqu'à la baie des amoureux. Après le déjeuner, rejoignez la plage de Poé et louez un funboat avec [Poé Fun Loc](#) pour vous amuser au gré du vent ! De retour de votre balade, muni d'un masque et d'un tuba, essayez d'apercevoir une tortue et de nager avec elle, avant de vous reposer tranquillement sur la plage. Clou de votre journée : le coucher de soleil depuis la plage de Poé, avec ses couleurs se fondant dans le lagon...

- **Marcher le long de l'immense plage de Poé**
- **Tester les sensations de glisse du funboat**
- **Prendre la pose dans la baie des amoureux**
- **Nager avec les tortues**

🏠 : [Hôtel Sheraton](#) \$\$\$ / [Hôtel de Poé](#) \$\$ / [Auberge de jeunesse Poé](#) \$

🍴 : [The Reef Sheraton](#) \$\$\$ / [Lodge Bétikuré](#) \$\$ / [Snack L'Alizé](#) \$



## JOUR 5 : PRENEZ VOTRE SHOOT D'ADRÉNALINE FACE AU LAGON

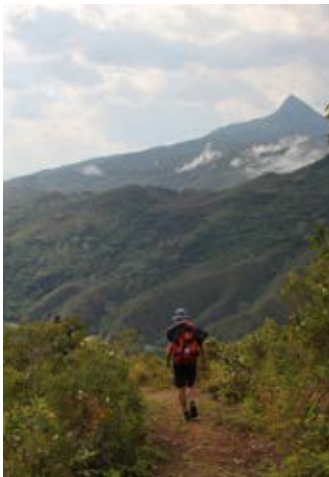
BOURAIL (POÉ > DÉVA) → 🚗 5 MIN

Si les conditions météorologiques sont réunies, rendez-vous tôt le matin pour un saut en parachute au-dessus du lagon de Poé avec [Nouméa Skydive](#). En tandem avec un moniteur expérimenté, les sensations fortes alliées aux paysages qui se déroulent sous vos pieds vous laisseront un souvenir indélébile. Pour un survol plus contemplatif, optez pour l'ULM avec [Cap ULM](#) ou encore plus original : l'[hydravion](#) ! La visibilité vous permet d'observer les espèces marines dans un cadre exceptionnel entre eau turquoise et montagnes verdoyantes. L'après-midi, poursuivez votre journée adrénaline côté terre, à l'occasion d'une randonnée équestre dans le Domaine de Déva avec le [ranch du Carré 9](#). À cheval ou à pied, grimpez sur les crêtes pour admirer la vue à 360°.

- **Vivre des sensations uniques en sautant en parachute**
- **Admirer le lagon depuis le ciel**
- **Photographier les paysages entre terre et mer**
- **Monter à cheval sur les crêtes pour une vue à 360°**

🏠 : [Hôtel Sheraton](#) \$\$\$ / [Hôtel de Poé](#) \$\$ / [Auberge de jeunesse Poé](#) \$

🍴 : [The Reef Sheraton](#) \$\$\$ / [Hôtel de Poé](#) \$\$ / [O' Fada](#) \$



## JOUR 6 : IMMERSION DANS LE MONDE KANAK SUR LA CÔTE EST

BOURAIL > PONÉRIHOUE (TCHAMBA) → 🚗 2H50

Vous quitterez Bourail pour la côte Est, par la magnifique route transversale du Col des Roussettes. En chemin, arrêtez-vous à la cascade de Bâ à Houailou et baignez-vous dans son bassin naturel. Rejoignez ensuite la tribu de Tchamba, en 30 minutes de piste depuis Ponérihouen. Hélène vous y attend pour un accueil authentique en tribu ! Vous partagerez un repas en sa compagnie autour des anecdotes familiales et des légendes Kanak. L'après-midi sera ponctuée de différentes activités : visite des plantations, atelier de tressage, préparation du bougna... Le soir vous logerez en case traditionnelle Kanak au aux sons de la vallée.

- **Traverser la chaîne centrale en voiture et changer de paysage**
- **Se baigner sous la cascade de Bâ**
- **Admirer la vue depuis les sommets**
- **Partager une activité avec les membres d'une tribu Kanak**

🏠 : [Accueil en tribu chez Hélène](#) \$

🍴 : [Table d'hôte chez Hélène](#) \$



## JOUR 7 : EXPÉDITION SUR LE GR NORD

PONÉRIHOUE (TCHAMBA) > POINDIMIÉ → 🚶 7H + 🚗 1H10

Vous vous lèverez aux aurores pour une journée de randonnée sur le sentier du GR® Nord de Nouvelle-Calédonie. Cette étape de 21 km (7h) chemine entre les vallées de Tchamba et d'Amoa, dans la chaîne centrale, au cœur des tribus Kanak. Au milieu des forêts touffues, apparaissent de temps à autre des champs de bananiers et des plantations de café. Le parcours présente aussi une grande richesse ornithologique. Saurez-vous reconnaître le son du cagou ? Après votre randonnée, si vous ne faites qu'une étape du GR, le transporteur réservé chez Hélène vous ramènera jusqu'à Tchamba, d'où vous repartirez en voiture vers Poindimié. Sinon, vous aurez au préalable réservé votre [bivouac en tribu](#) pour poursuivre le GR le lendemain. Vous pouvez effectuer cette randonnée en autonomie ou assisté d'un [guide](#) qui vous accompagnera sur toute la logistique.

- **Écouter le « chant » du cagou ou du notou au petit matin**
- **Observer la faune ornithologique**
- **S'enfoncer dans la forêt humide de la chaîne centrale**

🏠 : [Hôtel Tiéti](#) \$\$\$ / [Accueil en tribu Gîte Newejié](#) \$ / [Gîte Les Pouroa](#) \$

🍴 : [Le Barringtonia - Hôtel Tiéti](#) \$\$\$





## JOUR 8 : POINDIMIÉ ET SON LAGON

POINDIMIÉ > HIENGHÈNE → 🚣 1H15

Cette journée entre Poindimié ou Hienghène vous permettra de découvrir un spot réputé dans le monde entier pour la plongée sous-marine. Le matin, commencez par un baptême de plongée ou une sortie bouteille encadrée par [Tiéti Diving](#) au large de Poindimié. Quelque 25 minutes de bateau suffisent à voir une multitude de nudibranches, murènes ruban, barracudas, petits requins de récif, grottes et coraux... Si vous aimez la photographie sous-marine, votre moniteur pourra vous y initier. Ceux qui préfèrent s'en tenir au snorkeling choisiront la randonnée palmée proposée par [Aqualagoon](#) autour de l'îlot Tibarama. L'après-midi sera consacrée à une balade en kayak de mer depuis l'[hôtel Tiéti](#). Vous pourrez ensuite dormir sur place ou rallier Hienghène pour la nuit.

- **Faire son baptême de plongée à Poindimié**
- **S'initier à la photo sous-marine**
- **Observer les poissons en randonnée palmée**
- **Pagayer en mer**

🏠 : [Hôtel Koulnoué](#) \$\$\$ / [Gîte Ka Waboana](#) \$\$ / Accueil en tribu [Wérap](#) et [Tendo](#) \$

🍴 : [Restaurant du Koulnoué](#) \$\$\$ / [Restaurant du Ka Waboana](#) \$\$ / Repas bougna dans la tribus de [Wérap](#) et [Tendo](#) \$



## JOUR 9 : DES PANORAMAS À COUPER LE SOUFFLE

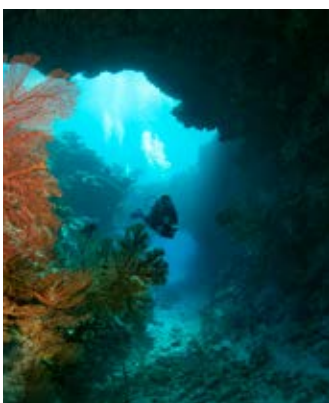
HIENGHÈNE (TAO) → 🚣 45 MIN

Partez dès le matin en direction du nord pour atteindre une des deux cascades les plus belles de la côte Est : Colnett ou Tao. Empruntez au passage le dernier bac en activité de l'archipel afin de traverser la rivière. Pittoresque et magnifique ! Si la cascade de Colnett s'admire depuis la route, on peut se baigner à la cascade de Tao après une marche de 30 minutes (seulement accessible par beau temps). Votre programme de l'après-midi ? La randonnée des Roches de Lindéralique, suivie du Col Ga Wivaek. ou bien une expérience en tribu. [Chez Julie](#) (à 1h de route) propose un accueil avec visite des champs, atelier tressage, pêche à la crevette à la sagaie. Composez ainsi votre journée au gré de vos envies. N'oubliez pas de prendre la pose devant les spots emblématiques de la région : la "Poule" et la plage du "Billet de 500" !

- **Prendre la pose devant la "Poule" de Hienghène sur la route**
- **Traverser la rivière de la Ouaième à bord du dernier bac de Nouvelle-Calédonie**
- **Parcourir la plage du "Billet de 500"**
- **Tenter de pêcher des crevettes à la sagaie !**

🏠 : [Hôtel Koulnoué](#) \$\$\$ / [Gîte Ka Waboana](#) \$\$ / Accueil en tribu [Wérap](#) et [Tendo](#) \$

🍴 : [Restaurant du Koulnoué](#) \$\$\$ / [Restaurant du Ka Waboana](#) \$\$ / Repas bougna dans la tribus de [Wérap](#) et [Tendo](#) \$



## JOUR 10 : HIENGHÈNE PAR LA MER

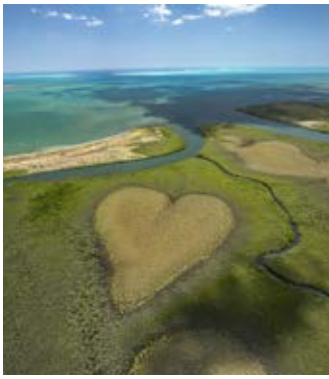
HIENGHÈNE > KONÉ → 🚣 2H

Les amateurs de plongée auront rendez-vous à 7h30 au club de plongée [Babou Côté Océan](#) pour une sortie d'une matinée. Le même club propose aussi une sortie en bateau direction l'îlot Hienga, avec activité de randonnée palmée pour découvrir la faune et flore marine. Poursuivez vos activités aquatiques l'après-midi en louant un kayak ou à bord d'un bateau depuis la base nautique de Hienghène. Vous aurez ainsi le privilège d'admirer la célèbre formation rocheuse de la "Poule" d'un tout autre point de vue ! Après vos excursions, traversez la chaîne centrale en direction de la côte Ouest par la route transversale connue sous le nom de Koné-Tiwaka.

- **Pratiquer le snorkeling au milieu d'une aire marine protégée**
- **Découvrir un îlot typique de Nouvelle-Calédonie**
- **Admirer les roches de Lindéralique depuis un kayak ou un bateau**

🏠 : [Hôtel Hibiscus](#) \$\$\$ / [Hôtel Le Colibri](#) \$\$ / [Hôtel Koniambo](#) \$

🍴 : [Restaurant de l'Hôtel Hibiscus](#) \$\$\$ / [Restaurant de l'Hôtel Koniambo](#) \$\$ / [Kaptain Kafé](#) \$



## JOUR 11 : SURVOLEZ LE NORD DE LA CALÉDONIE

KONÉ > NOUMÉA → 🚗 3H15

Décollez avec [Hibisair](#) depuis l'aérodrome de Koné pour un vol exceptionnel de 45 min à 1h au-dessus du Cœur de Voh et du Nord calédonien. Sous vos pieds, ne manquez pas d'admirer le village et les grottes de Koumac, l'ancien village de Tiébaghi, le lagon et sa barrière de corail. Déjeunez à Koné puis dirigez-vous vers Nouméa. De retour dans la capitale, une session farniente sur la plage de l'Anse-Vata sera la bienvenue. Le soir, vous aurez repris des forces pour goûter à la vie nocturne de Nouméa, en sortant en discothèque au complexe [MV Lounge/ Rooftop/L'Endroit](#)...

- **Survoler le célèbre Cœur de Voh photographié par Yann Arthus-Bertrand**
- **Se détendre sur la plage de l'Anse-Vata**
- **Se déhancher dans les meilleurs bars-clubs de Nouméa**

🏠 : [Le Méridien](#) \$\$\$ / [Hôtel Le Ramada](#) \$\$ / [Hôtel Nouvata](#) \$

🍴 : [Les Bouches Des Goûts](#) \$\$\$ / [Tipico Latino](#) \$\$ / [Sports Bar - Ramada](#) \$



## JOUR 12 : EXCURSION SUR LES ÎLOTS DE NOUMÉA

NOUMÉA → 🚗 15 À 45 MIN

Pour cette journée à la découverte des plus beaux îlots au départ de Nouméa, plusieurs activités sont proposées :

→ **Day Trip au Phare Amédée avec le [Mary D](#)** : Départ le matin pour une croisière guidée de 45 min vers l'îlot Amédée. La journée comprend un buffet océanien à volonté, des démonstrations de danse tahitiennes et la possibilité de multiples activités : tour de l'île à pied, découverte de l'aire marine protégée en snorkeling, visite du phare... Pour le souvenir, achetez une carte postale et glissez-la dans la boîte postale officielle du phare Amédée !

→ **Journée détente et snorkeling à l'îlot Canard avec [Plage Loisirs](#)** : Sur la plage de l'Anse-Vata, prenez un taxi-boat pour l'îlot Canard, à seulement 15 min de navigation. Sur place, vous pourrez vous baigner, pratiquer la randonnée palmée sur le sentier sous-marin ou louer un transat pour vous prélasser à l'ombre d'un parasol.

→ **Sortie jet-ski vers les îlots de Nouméa avec [Locajet](#)** : Locajet propose une formule avec pick-up à votre hôtel à 8h et location de jet-ski à la demi-journée ou à la journée. C'est l'occasion de tester nouvelles sensations sportives tout en découvrant les plus beaux îlots de Nouméa.

- **Voguer sur une pirogue traditionnelle à balancier**
- **Prendre de magnifiques photos de la baie d'Upi**
- **Observer les poissons multicolores dans la piscine naturelle**
- **Jouer les Robinson Crusoe dans la forêt tropicale**

🏠 : [Le Méridien](#) \$\$\$ / [Hôtel Le Ramada](#) \$\$ / [Hôtel Nouvata](#) \$

🍴 : [Le Carré d'As](#) \$\$\$ / [Le Cacao Sampaka](#) \$\$ / [La Barca](#) \$



## JOUR 13 : MARÉ, LA PLUS SAUVAGE DES ÎLES LOYAUTÉ

NOUMÉA > MARÉ → ✈️ 40 MIN

Quittez Nouméa pour la plus sauvage des îles Loyauté : Maré. Après 40 min de vol depuis l'aérodrome Magenta, récupérez votre voiture de location à votre descente d'avion pour explorer l'île. Partez pour une première balade avec le gîte [Chez Nath](#) puis observez les poissons dans la tribu de Mebuet en vous rapprochant des habitants. Pour terminer cette première journée, roulez jusqu'à l'Aquarium naturel, au sud de Tadine. Très discrètement reliée à la mer par des canaux souterrains, cette piscine naturelle revêt une couleur turquoise incroyablement claire. Bordée d'une végétation dense, il n'est pas rare d'y observer quantité de poissons depuis son bord.

- **Partager un moment de vie quotidienne en tribu**
- **Nager avec les tortues**
- **S'étonner des bassins naturels taillés dans la roche corallienne**

🏠 : [Hôtel Nengone](#) \$\$\$ / [Chez Peune](#) \$\$ / [Chez Mejo](#) \$

🍴 : [Restaurant du Nengone](#) \$\$\$ / [Chez Peune](#) \$\$ / [Chez Mejo](#) \$





## JOUR 14 : MARÉ, ENTRE TERRE ET MER

### MARÉ

Les plus sportifs des aventuriers commenceront leur séjour à Maré par la plus belle randonnée de l'île : les Terrasses de Shabadran. La sortie, payante, est organisée par Damas Bearune de la tribu de Kurine sur une journée entière. Depuis la tribu de Kurine, vous serez conduit en pick-up jusqu'au départ du sentier. Guidé par Damas, vous marcherez ensuite sur la roche corallienne jusqu'à atteindre son sommet. La vue depuis ces "terrasses" vous fera alors oublier tous vos efforts... La randonnée vous mènera ensuite à de magnifiques criques de sable blanc propices au pique-nique et à la baignade. La difficulté technique du sentier tient à son sol corallien et au soleil de plomb qui règne sur les crêtes. Les voyageurs préférant une excursion moins exigeante trouveront une activité alternative passionnante en visitant la vanilleraie de Chez Pe Une. En fin de journée, le détour par l'étonnant Trou de Bone, excavation naturelle de 40 mètres de profondeur, est un incontournable.

- **Grimper sur les crêtes coralliennes de Shabadran**
- **Comprendre la culture de la vanille**
- **Observer l'étonnante cavité du Trou de Bone**

🏠 : [Hôtel Nengone](#) \$\$\$ / [Chez Peune](#) \$\$ / [Chez Mejo](#) \$

🍴 : [Restaurant du Nengone](#) \$\$\$ / [Chez Peune](#) \$\$ / [Chez Mejo](#) \$



## JOUR 15 : COMME UN POISSON DANS L'EAU À LIFOU

### MARÉ > LIFOU : ✈ 35 MIN

Dès le matin, prenez un vol pour rejoindre une autre île de l'archipel : Lifou. C'est en randonnée palmée que vous apprécierez l'incroyable diversité de poissons qui évoluent dans les eaux de Lifou. Consacrez votre matinée à une sortie snorkeling guidée. [Rand'O Palmée](#) organise une belle excursion avec matériel inclus dans la baie de Santal, réputée pour son abondante faune sous-marine. L'après-midi, prolongez le plaisir du snorkeling en toute autonomie, au pied des falaises de Jokin, un endroit d'une beauté saisissante ! Finalement, clôturez cette riche journée par le sentier d'Easo, pour un dernier point de vue inoubliable et la visite de la pittoresque chapelle Notre-Dame-de-Lourdes.

- **Nager au milieu de l'abondante faune aquatique**
- **Admirer la vue depuis les Falaises de Jokin**
- **Visiter la petite chapelle Notre-Dame-de-Lourdes**

🏠 : [Hôtel Drehu Village](#) \$\$\$ / [Hôtel Oasis de Kiamu](#) \$\$ / [Chez Bella](#) \$

🍴 : [Restaurant du Drehu Village](#) \$\$\$ / [Tamanou Beach](#) \$\$ / [Snack Le Pary](#) \$



## JOUR 16 : PLAGES ET GROTTES DE L'ÎLE

### LIFOU > NOUMÉA → ✈ 40 MIN

Plusieurs bijoux naturels se cachent à Lifou. C'est le cas des grottes de Luengoni au sud et de la plage de Kiki au nord-ouest. Selon vos goûts, choisissez l'une des deux excursions et partez dès le matin. La galerie noyée des grottes de Luengoni se visite à la nage, avec palmes, masque et tuba. La plage de Luengoni située à proximité est l'endroit parfait pour vous détendre, observer les tortues et pique-niquer après cette expédition souterraine. Kiki Beach est quant à elle une plage longtemps restée secrète, à laquelle on accède par une propriété coutumière et un sentier facile d'une trentaine de minutes à travers champs et pins. Avec son sable blanc, son eau cristalline, ses falaises et criques, c'est assurément l'une des plus belles plages de Nouvelle-Calédonie !

- **Faire de la spéléologie dans les grottes de Luengoni**
- **Nager avec les tortues de Luengoni**
- **S'émouvoir devant la beauté de la plage de Kiki Beach**

🏠 : [Le Méridien](#) \$\$\$ / [Hôtel Le Ramada](#) \$\$ / [Hôtel Nouvata](#) \$

🍴 : [L'Edzen](#) \$\$\$ / [Il Piccolo](#) \$\$ / [Chez Bella](#) \$



## JOUR 17 : NOUMÉA SENSATIONS

### NOUMÉA

Pour vos derniers jours à Nouméa, offrez-vous des sensations fortes ! Commencez par une session de parapente en tandem au-dessus du lagon de Nouméa, depuis le parc de Ouen-Toro avec [Parapente Plein Vent](#). Partez ensuite à Païta dans le Grand Nouméa pour vous élaner au milieu de la forêt en tyrolienne avec [La Belle Verte](#), à 90 mètres de haut ! Le soir, goûtez à la fête nouméenne dans les bars-clubs sur pilotis les plus réputés de l'Anse-Vata : la [Bodega](#) et le [Xo Club](#).

- **Grimper sur les crêtes coralliennes de Shabadran**
- **Comprendre la culture de la vanille**
- **Observer l'étonnante cavité du Trou de Bone**

🏠 : [Le Méridien](#) \$\$\$ / [Hôtel Le Ramada](#) \$\$ / [Hôtel Nouvata](#) \$

🍷 : [L'Hippocampe](#) \$\$\$ / [Babar Café](#) \$\$ / [Les 3 Brasseurs](#) \$



## JOUR 18 : DERNIÈRES VAGUES

NOUMÉA > PAÏTA (AÉROPORT LA TONTOUTA) → 🚗 45 MIN

Dès le matin, profitez du lagon pour votre dernier jour. Initiez-vous au kitesurf avec [Vakarm Kite-School](#), ou louez une planche à voile avec [Aloha Windsurfing](#) sur la plage de l'Anse-Vata. Prenez le temps de savourer un repas ou une glace sur les plus belles baies de Nouméa, avant de vous essayer au Segway avec [Mobilboard](#) au Parc zoologique et forestier. Observez les espèces endémiques de Nouvelle-Calédonie et prenez un dernier grand bol d'air avant de rentrer préparer vos dernières affaires. En soirée, vous aurez encore le temps de profiter d'un dîner avant de partir pour l'aéroport international.

- **S'initier au kitesurf**
- **Louer une planche à voile**
- **Essayer le segway**
- **Observer les espèces animales endémiques**

🍷 : [Celeneraw](#) \$\$\$ / [Casa Italia](#) \$\$ / [Snack du Pandanus](#) \$

COMMENCEZ LE VOYAGE SUR

[www.nouvellecaledonie.travel](http://www.nouvellecaledonie.travel)

### © Photographies :

NCT / Marine Reveilhac / Sugar Photographie / Dominique Delor - Vertical Lagoon / Les Plus Beaux Treks / Masaaki Hojo / Eric Aubry / Darren Jew / Ben Thouard – The Explorers / Little Mandy / Ayance / Buenos Viajes / Drones.nc / Château Royal / John Carter.